


Профилактика коронавирусной инфекции


 Тщательно мойте с мылом после посещения улицы и перед каждым приемом пищи

 Не касайтесь грязными руками глаз, рта и слизистых

 Используйте медицинские маски (меняем каждые 2 часа)

 Избегайте близкого контакта с людьми, у которых имеются симптомы заболевания

 Избегайте посещения мест массового скопления людей

 Уточняйте эпидемиологическую обстановку при планировании путешествия

При появлении первых признаков ОРВИ не допускайте самолечение! Сразу обратитесь за медицинской помощью в лечебные учреждения.



МИНИСТЕРСТВО
ЗДРАВООХРАНЕНИЯ
РОССИЙСКОЙ ФЕДЕРАЦИИ

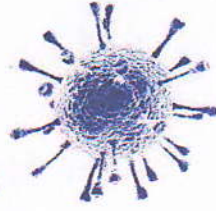
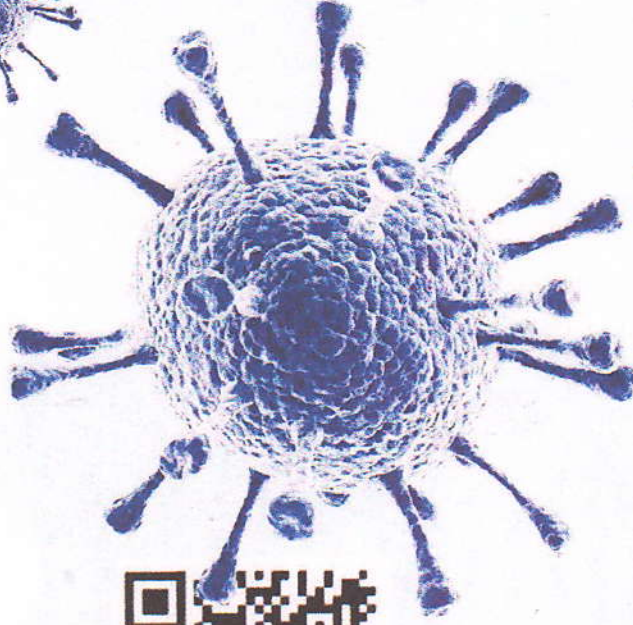
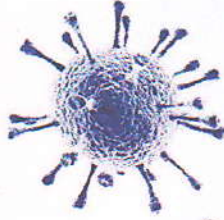


ДЕПАРТАМЕНТ
ЗДРАВООХРАНЕНИЯ
Администрации
Владимирской
области

ГБУЗ ВО «ОЦЛФКиСМ»
Центр медицинской профилактики

КОРОНАВИРУС ЧТО ВАЖНО ЗНАТЬ О ЗАБОЛЕВАНИИ

Статистику заражения
коронавирусом
в Вашем регионе или стране,
где вы планируете отдых,
можно проследить на онлайн-карте
распространения коронавируса



Материалы составлены на основании
временных методических рекомендаций
«Профилактика, диагностика и лечение
новой коронавирусной инфекции (2019-nCoV)»
Минздрава России (от 03.02.2020)

 **ВОЛОНТЕРЫ-МЕДИКИ.РФ**